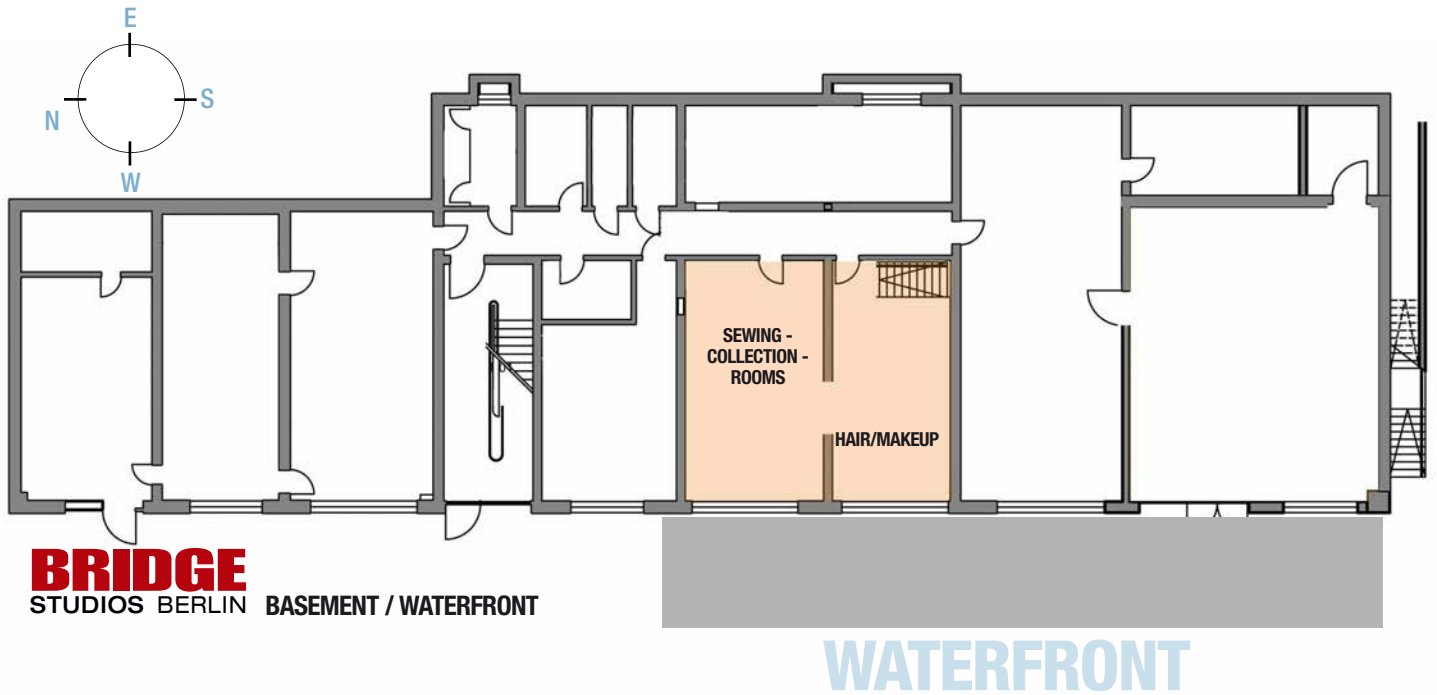
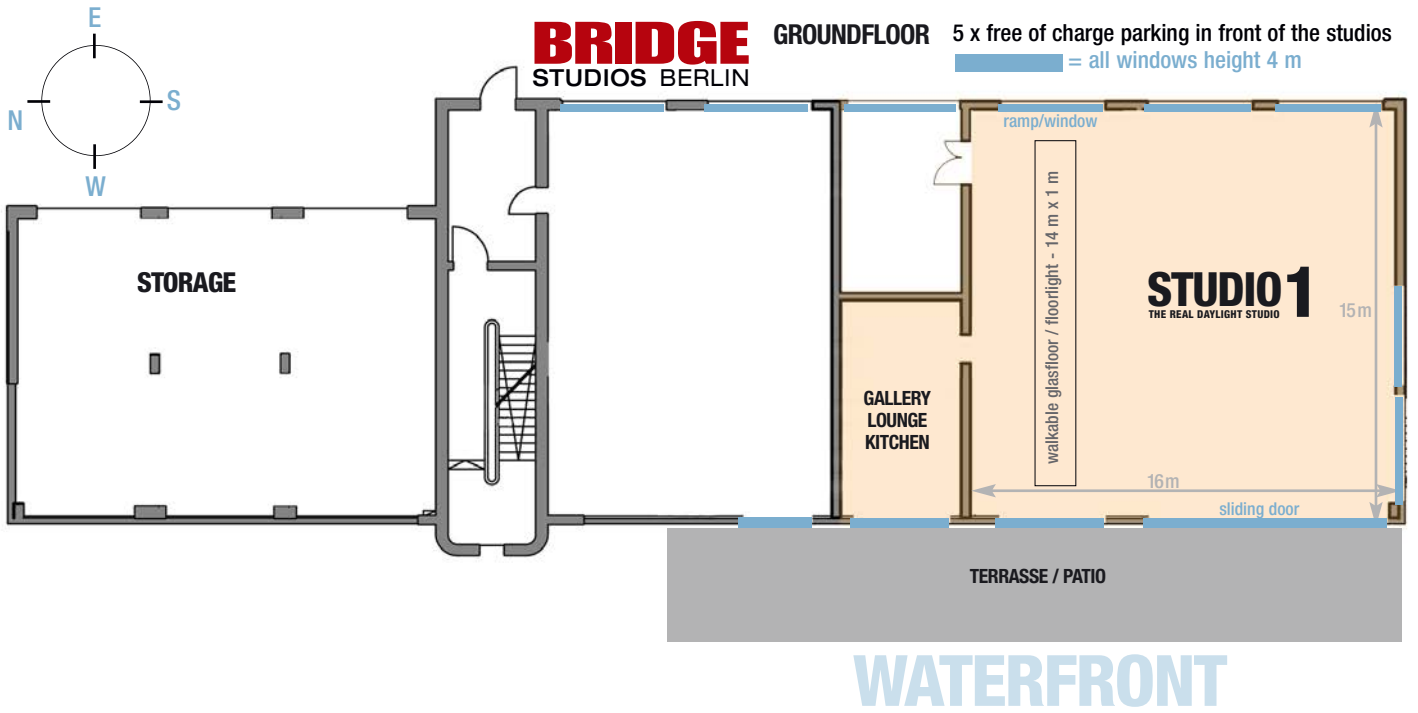


**BRIDGE**  
STUDIOS BERLIN

**STUDIO 1**  
THE REAL DAYLIGHT STUDIO

STUDIO 1 / DAYLIGHT:	220 m <sup>2</sup> Studiofläche, 30 m <sup>2</sup> Galerie, 60 m <sup>2</sup> Terrasse, alle mit Wasserblick 30 m <sup>2</sup> Essbereich/Küche, 50 m <sup>2</sup> Kollektionsraum, 300 m <sup>2</sup> Hoffläche
DECKENHÖHE:	5 m
EINFAHRT STUDIO:	4m Höhe, 3,5 m Breite / Rolltore - Studio befahrbar bis 2,5 t
STROMVERSORGUNG:	3 x 32 A, 17 x 230 V
AUSSTATTUNG:	Über 4 m hohe Fensterflächen auf 3 Seiten, (einzeln abdunkelbar) 12 m x 1m von unten beleuchtbarer Glasboden, Fussbodenheizung W-Lan, Sound-System, Küche, Kaffeemaschine, Getränkekühlschrank mobiler Makeuptisch, Kleiderständer, Profi-Bügelstation, Steamer
PREISE	STUDIO 1
TAGESMIETE/STANDARD:	990,- EURO *
IM STUDIOPREIS ENTHALTEN:	*Shootingzeit 10 Stunden/Tag - ab 10 Std. 10% des Tagespreises je angefangene Std. Strom (exkl. HMI & Kunstlicht) Heissgetränke (Tee, Kaffee) bis 10 Personen - darüber hinaus 2,50 EURO/Person 5 Parkplätze direkt vor dem Studio, Autopoles und Styros
KOSTENPFLICHTIGE ZUSATZLEISTUNGEN:	Kaltgetränke 10,00 EURO/Person/Tag, zusätzliche(r) Studiobetreuer/in: 180,00 EURO/10 Stunden Strom: (HMI & Kunstlicht (nach Verbrauch (40ct/kWh) Endreinigung 80,- EUR Nur im Winter: Heizkostenpauschale von 50,00 EURO/Tag
AUF ANFRAGE:	Studioassistenten, Set-Bau, Requisiten, Hintergründe, Möbel Catering, Frühstück, Lichtequipment
	Preise für Redaktion, Event und Film sowie für Teams über 15 Personen bitte telefonisch erfragen. Alle Preise zzgl. geltender MwSt. Es gelten die allgemeinen Geschäftsbedingungen.





<b>STUDIO FACTS:</b>	220 m <sup>2</sup> Daylight Studio, 30 m <sup>2</sup> Gallery/Kitchen, 60 m <sup>2</sup> Terrace, all with waterview 30 m <sup>2</sup> dining area/kitchen, 50 m <sup>2</sup> fitting room, 300 m <sup>2</sup> courtyard
<b>CEILING:</b>	5 m height
<b>SHUTTER DOOR:</b>	4 m x 3,5 m - Studio accessible by car up to 2,5 t
<b>POWER SUPPLY:</b>	3 x 32 A, 17 x 230 V
<b>FACILITIES:</b>	Over 4 m high windows on 3 sides for real daylight, (with seperate sunscreens) 12 m x 1m accessible glasfloor, underlight possible, floorheating, W-Lan, sound-system, kitchen, coffeemachine, fridge, mobile make-up table, cloth racks, professional Ironing station, steamer
<b>PRICE</b>	<b>STUDIO 1</b>
<b>DAY FEE/STANDARD:</b>	990,- EURO *
<b>INCLUDED IN STUDIO PRICE:</b>	Shooting hours: 10 h per day / additional shooting time: 10% of daily rate per hour Electricity (excl. HMI + tungsten light) Hot beverages (tea, coffee) for up to 10 people. Beyond that 2,50 EURO/person 5 parking spaces directly in front of the studio autopoles and foam boards
<b>ADDITIONAL SERVICE:</b>	cold beverages 10,00 EURO/person Studio attendant 180,00 EURO/10 hours electricity (HMI, Tungsten ) EURO 0,40/kWh final clean-up 80,00 EURO -winter only: heating cost 50,00 EURO/day
<b>UPON REQUEST:</b>	Studio Assistant, set-building, Props, backgrounds, furniture Catering, breakfast, additional lightgear

Please contact us for rates regarding extended catalogue productions, events and film and for teams more than 15 people.  
All prices excl. VAT  
All services are subject to the GTC.

